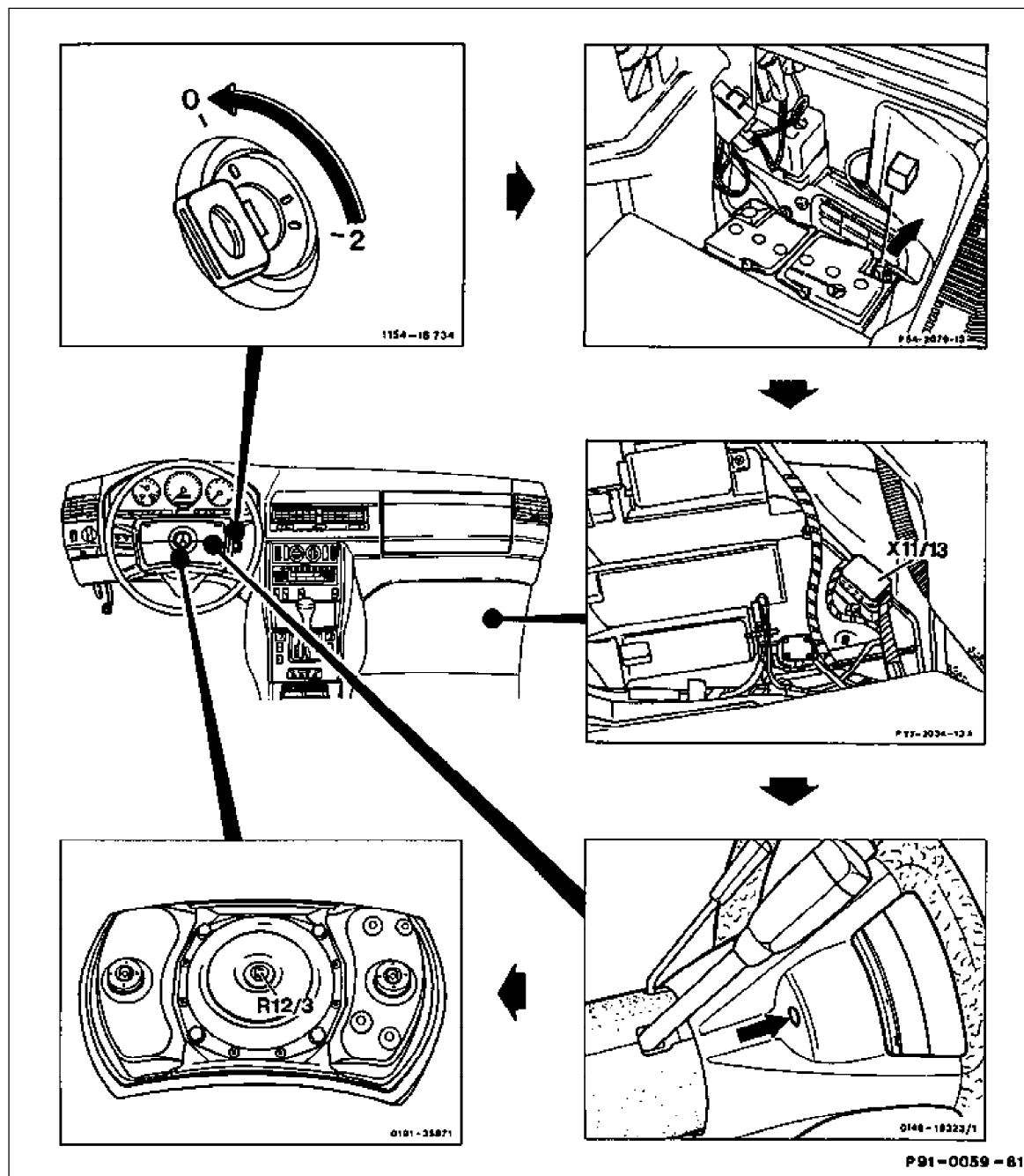


## A. Aus-, Einbauen



P91-0059-61

### Ausbauen

Zündschlüssel



Sicherheitsvorschriften für Airbag, Sidebag und Gurtstraffer beachten.  
abziehen.

### Fahrzeuge bis ca. 06/93

Masseleitung der Batterie \_\_\_\_\_ abschließen/Minuspol und Minusklemme abdecken.  
Fußmatte aus dem Fußraum des Beifahrers \_\_\_\_\_ herausnehmen.  
Fußstütze im Fußraum des Beifahrers \_\_\_\_\_ abschrauben und abnehmen.  
Rote Prüfkupplung/Steckverbindung Airbag mit  
Gurtstraffer (X11/13) \_\_\_\_\_ trennen.

### Alle Fahrzeuge

Intorxschrauben (Pfeil) \_\_\_\_\_ mit Schraubendrehereinsatz ausdrehen, dabei  
Airbag-Einheit halten.  
Airbag-Einheit vom Lenkrad \_\_\_\_\_ abheben.  
Steckverbindung von der Zündpille Airbag (R12/3)  
am Gasgenerator \_\_\_\_\_ abziehen.

### Hinweis

Mit dem Abziehen der Steckkupplung wird  
selbsttätig eine Kurzschlußbrücke in der  
Steckverbindung des Gasgenerators wirksam.

Airbag-Einheit vom Lenkrad \_\_\_\_\_ abnehmen.

### Hinweis

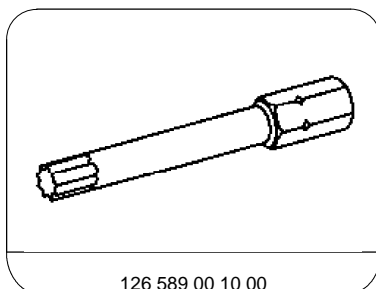
An der gesamten Airbag-Einheit dürfen keine  
weiteren Arbeiten durchgeführt werden. Die Airbag-  
Einheit muß unter persönlicher Aufsicht bzw. bei  
längerem Ausbau unter Verschuß aufbewahrt  
werden.

Als Ersatzteil kann nur die komplette Airbag-Einheit  
angefordert werden.



Ausgebaute Airbag-Einheit stets so aufbewahren,  
daß die Austrittsöffnung (gepolsterte Seite) nach  
oben zeigt.

### Sonderwerkzeuge



126 589 00 10 00

### Einbauen

Steckverbindung auf die Zündpille Airbag (R12/3)

am Gasgenerator \_\_\_\_\_ aufstecken. Steckverbindung muß hörbar einrasten.

Airbag-Einheit \_\_\_\_\_ auf das Lenkrad auflegen.

Linke Intorxschraube \_\_\_\_\_ mit Schraubendrehereinsatz festziehen.

Rechte Intorxschraube \_\_\_\_\_ Anziehdrehmoment 6 Nm.

mit Schraubendrehereinsatz ca. 2 Umdrehungen  
eindreihen.

Airbag-Einheit rechts \_\_\_\_\_ leicht vom Lenkrad abziehen.

Rechte Intorxschraube \_\_\_\_\_ mit Schraubendrehereinsatz festziehen.

Anziehdrehmoment 6 Nm.

### **Fahrzeuge bis ca. 06/93**

Rote Prüfkupplung/Steckverbindung Airbag mit

Gurtstraffer (X11/13) \_\_\_\_\_ zusammenstecken.

Fußstütze in den Fußraum des Beifahrers \_\_\_\_\_ einbauen.

Fußmatte in den Fußraum des Beifahrers \_\_\_\_\_ einlegen.

Masseleitung der Batterie \_\_\_\_\_ anschließen.

### **Alle Fahrzeuge**

Zündung \_\_\_\_\_ einschalten.

#### **Hinweis**

Kontroll-/Warnleuchte Airbag SRS im Kombi-  
Instrument muß nach maximal 20 s erlöschen.

Nach dem Einbau Diagnose gemäß Diagnose-Handbuch

Aufbau \_\_\_\_\_ durchführen.

Funktion der elektrischen Einrichtungen am

Lenkrad \_\_\_\_\_ prüfen, siehe Hinweise.

### **Hinweise zur Funktionsprüfung der elektrischen Bauteile am Lenkrad**

Kontroll-/Warnleuchte bei vollen Lenkeinschlägen in  
beiden Richtungen bei laufendem Motor  
beobachten. Die Kontrollleuchte darf dabei nicht  
aufleuchten oder flackern.

Signalhörner auf Funktion und automatische  
Rückstellung des Kombi-Schalters prüfen.

## **B. Geräuschprüfung/Abhilfe bei Geräuschen**

Durch leichte Schläge mit der Hand auf den Lenkradkranz prüfen, ob Klappergeräusche auftreten. Geräusche werden durch Kipp- bzw. Diagonalspiel der Airbag-Einheit auf dem Lenkrad verursacht.

**Abhilfe:**

Intorxschrauben mit Schraubendrehereinsatz lösen und Airbag-Einheit auf dem Lenkrad so ausrichten, daß diese gleichmäßig sitzt. Beide Intorxschrauben einige Gewindgänge eindrehen. Dann zuerst die linke Schraube mit dem vorgeschriebenen Anziehdrehmoment (6 Nm) festziehen. Anschließend die Airbag-Einheit rechts leicht vom Lenkrad abziehen und rechte Schraube ebenfalls mit dem vorgeschriebenen Anziehdrehmoment (6 Nm) anziehen.